

What is a TIF District?

- Financial tool that generates resources for economic and community development improvements.
- Program is administered by DPD, but the regulatory framework is established by the State.
- Areas required to demonstrate specific qualifying factors in order to be designated a TIF district.
- TIF is not a tax increase – it is a tax diversion.

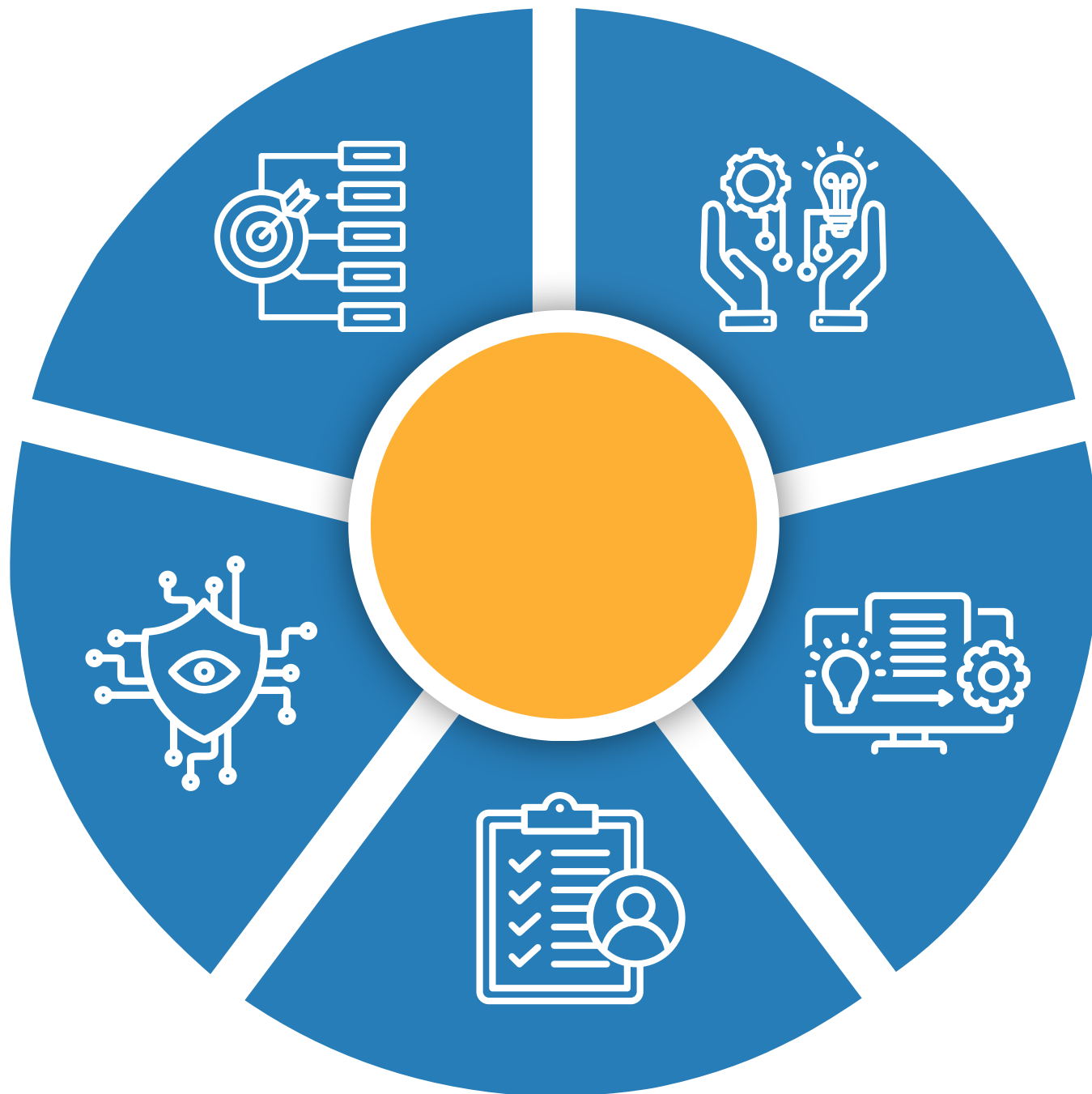
■ ¿Qué es un distrito TIF?

- Herramienta financiera que genera recursos para mejoras económicas y de desarrollo comunitario.
- El programa lo administra el DPD, pero el marco normativo lo establece el Estado.
- Áreas que deben demostrar factores específicos de cualificación en para ser designado distrito TIF.
- El TIF **no es un aumento de impuestos**, sino un desvío de impuestos.

**Pilsen TIF will
expire in 2034,
the amendment
is to expand the
mapping, not
the life of the TIF**

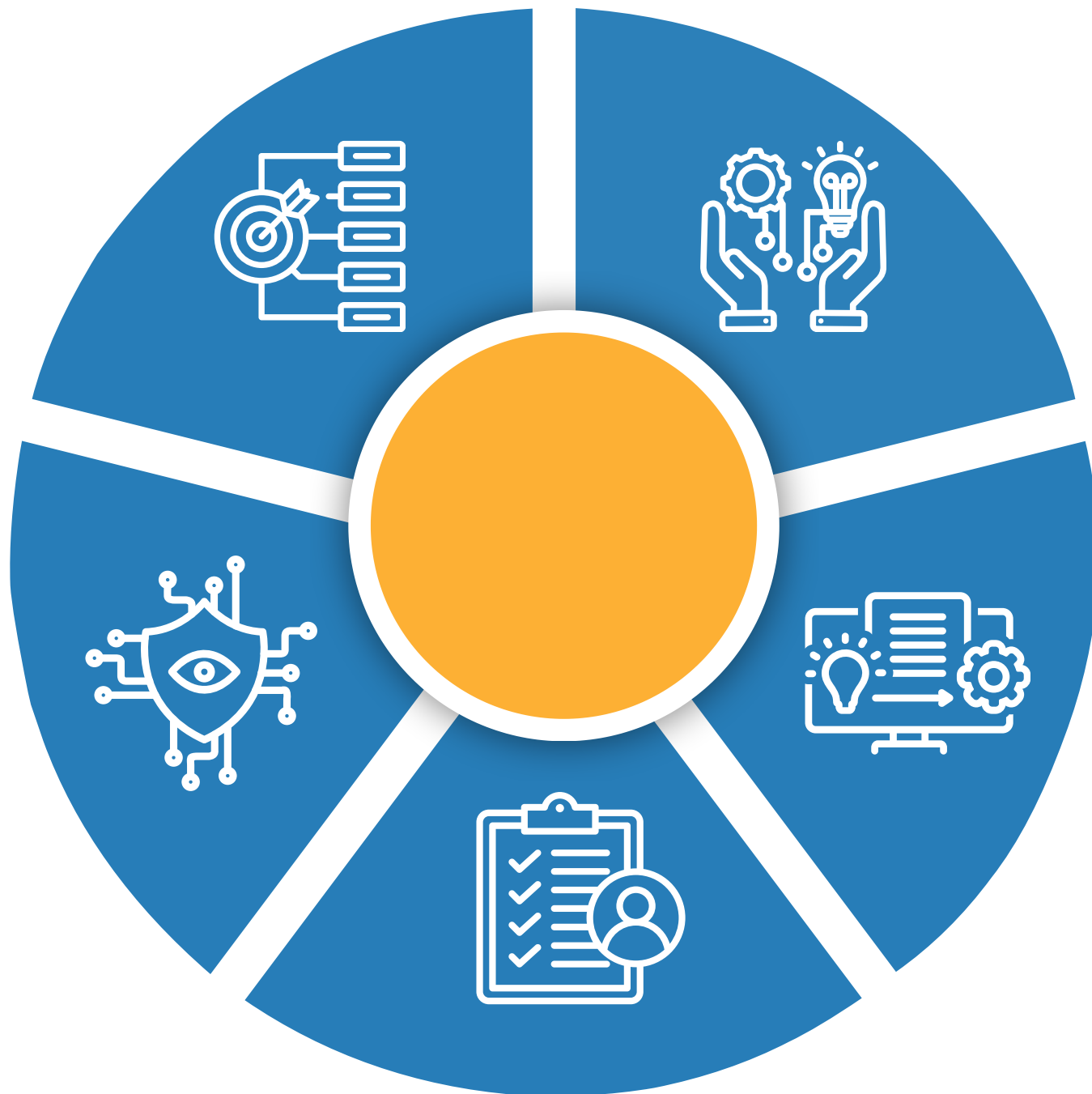


Pilsen TIF



- ✓ **Pilsen TIF will expire in 2034**
- ✓ **Current TIF Map does not include commercial corridors like 18th St**
- ✓ **Properties that do not fall in the current map of TIF do not have access to Pilsen TIF Funds**

Pilsen TIF



- ✓ **Pilsen TIF expirará en 2034**
- ✓ **El mapa TIF actual no incluye corredores comerciales como 18th St.**
- ✓ **Las propiedades que no se encuentran en el mapa actual de TIF no tienen acceso a los Fondos Pilsen TIF**

Pilsen Redevelopment Project Area AMENDMENT



Expand Current Pilsen Tif

Map north to 16th St to include all residential and commercial properties



Homeowners, Businesses, Renters, and school

will be able to request Pilsen TIF funds



Public process

for Pilsen TIF fund usage

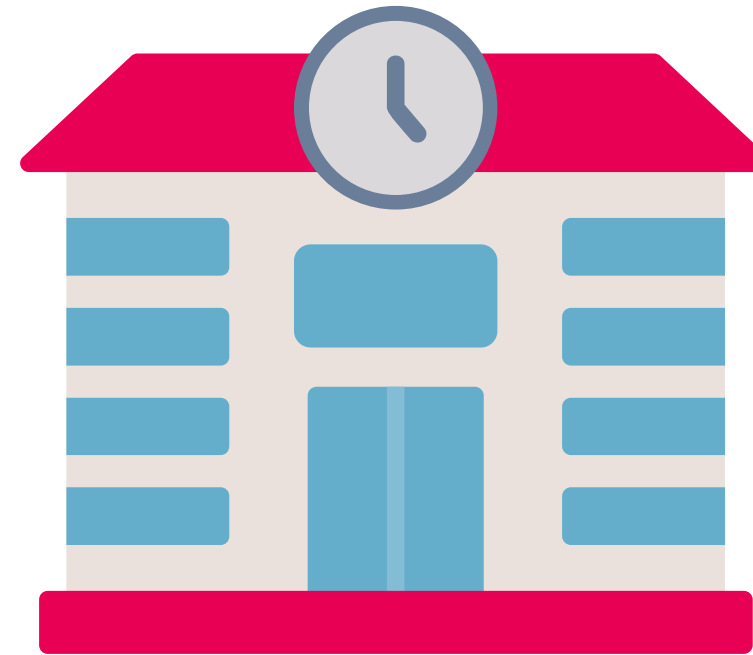
Área del proyecto de reurbanización de Pilsen

ENMIENDA



Ampliar el Pilsen Tif actual

Mapa del norte hasta 16th St para incluir todas las propiedades residenciales y comerciales



Propietarios de viviendas, empresas, inquilinos y escuelas

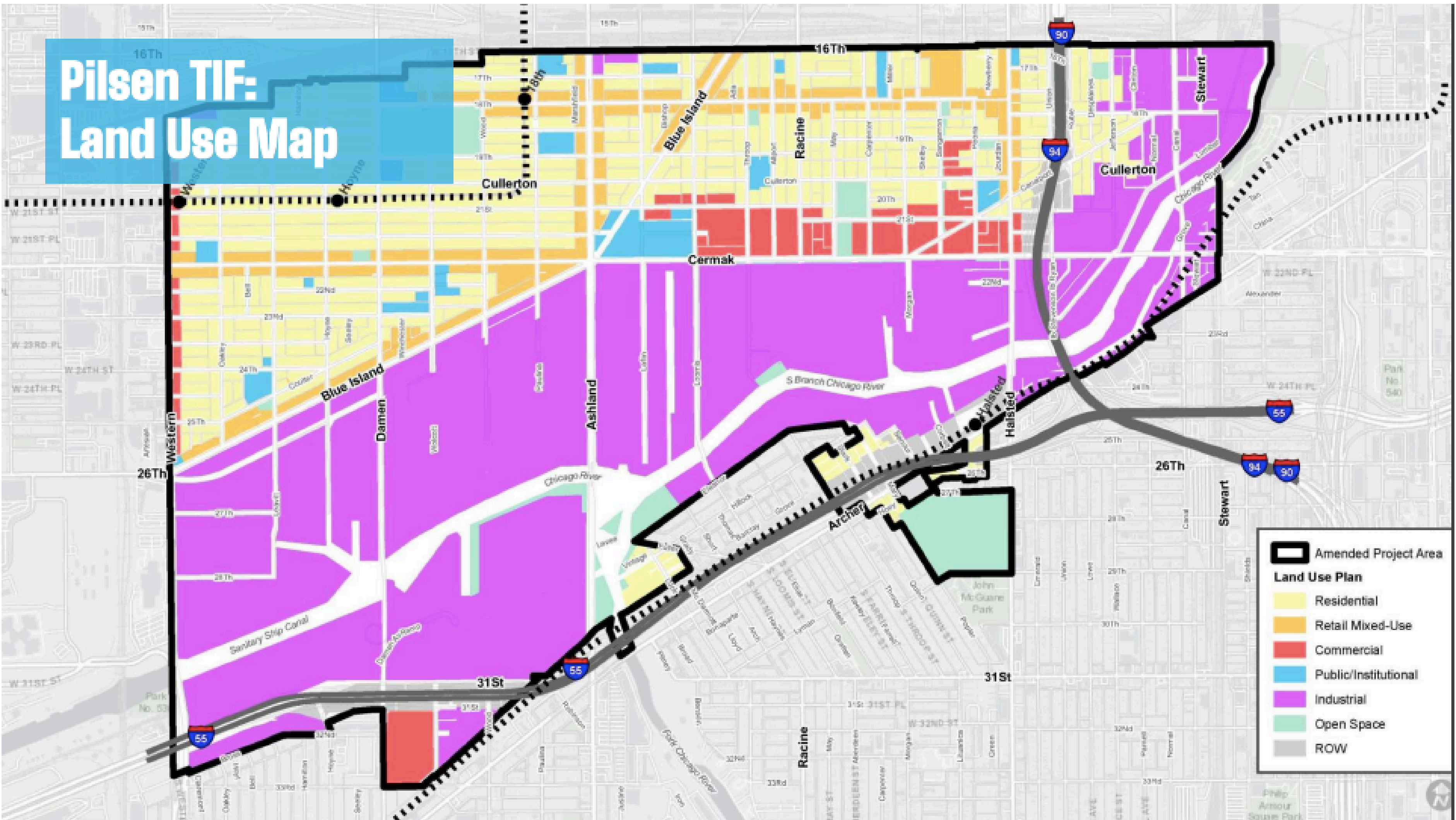
podrá solicitar fondos Pilsen TIF



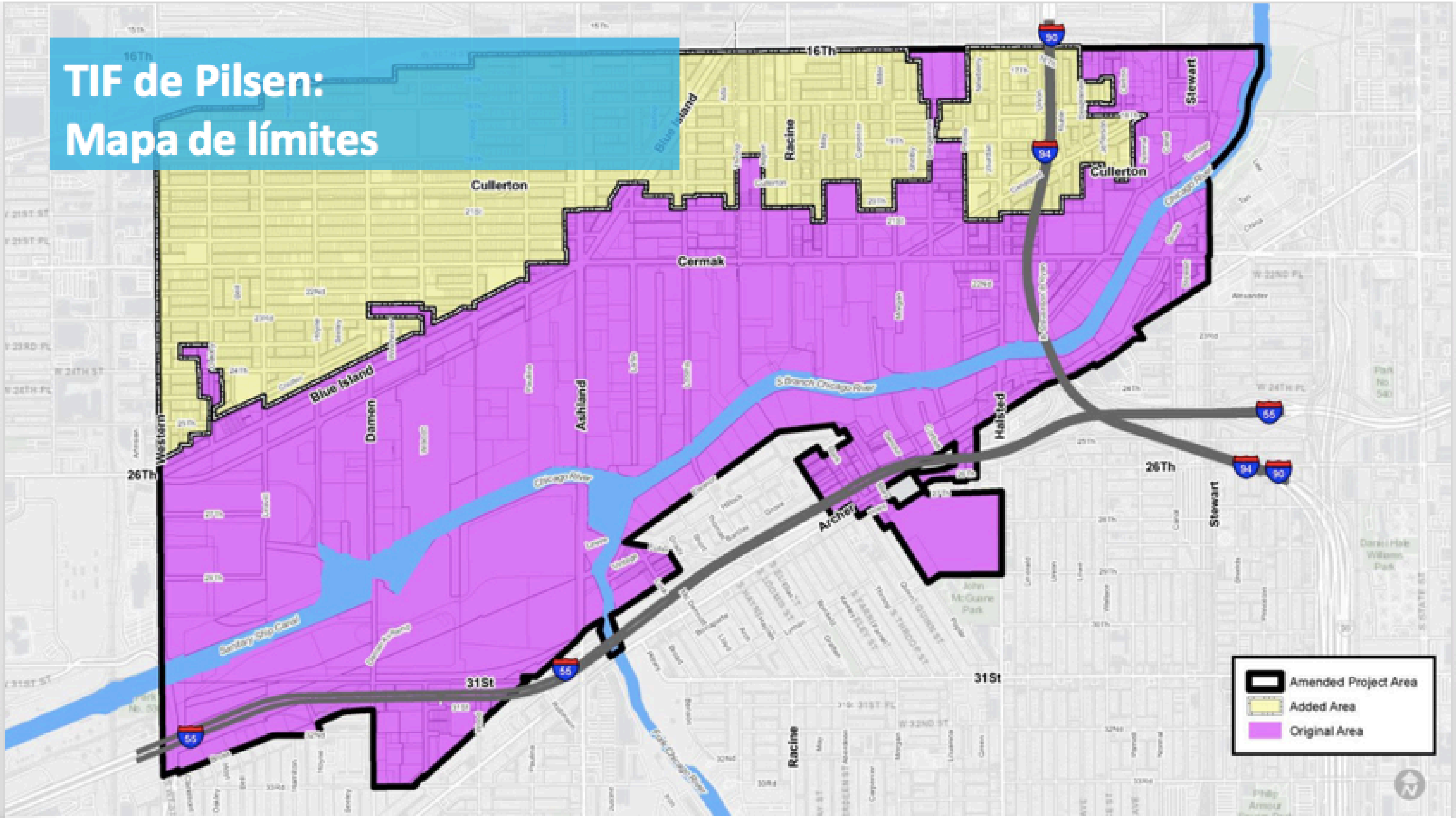
Proceso público

para el uso del fondo Pilsen TIF

Pilsen TIF: Land Use Map



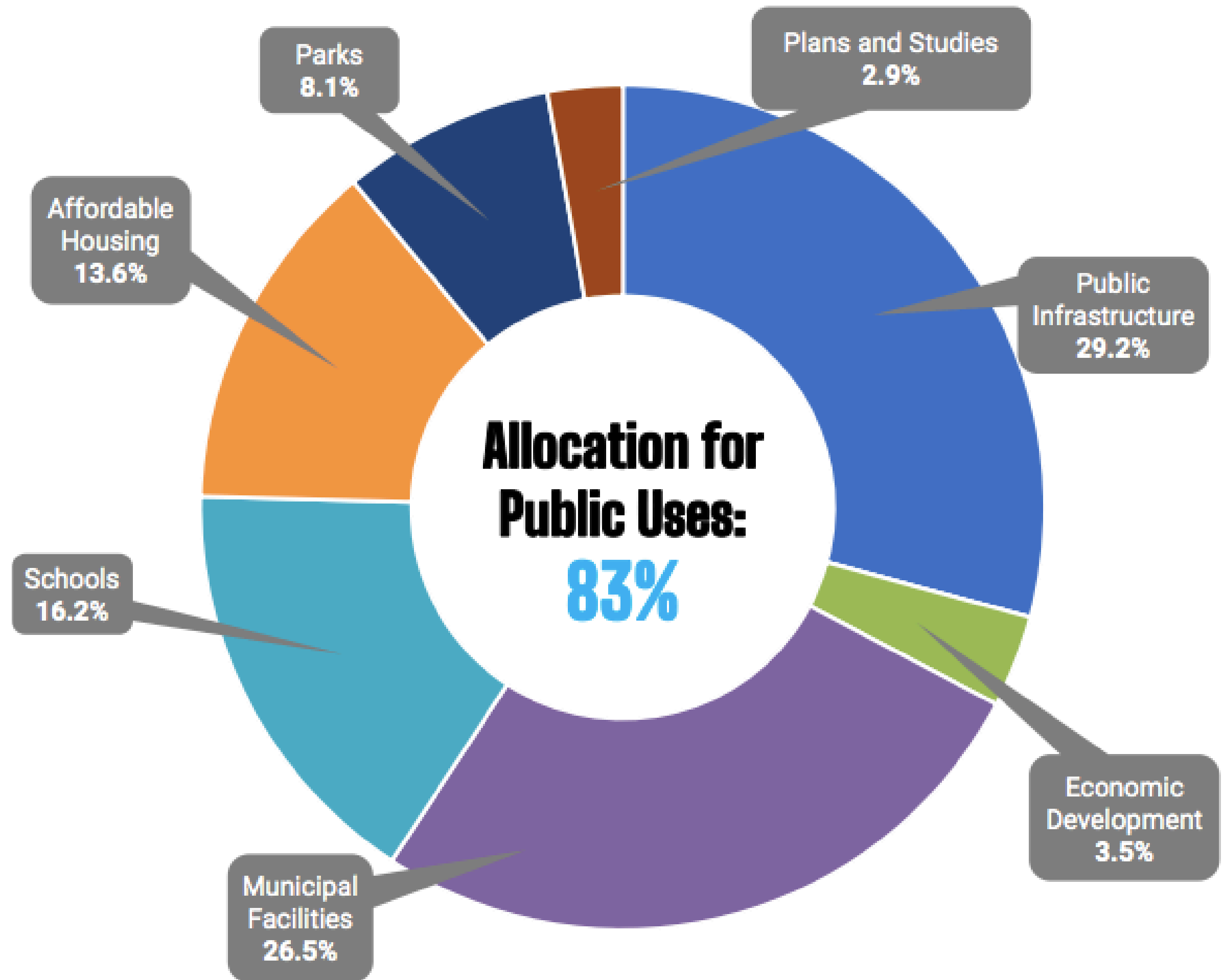
TIF de Pilsen: Mapa de límites



Pilsen TIF Allocations

May 2011 to May 2023

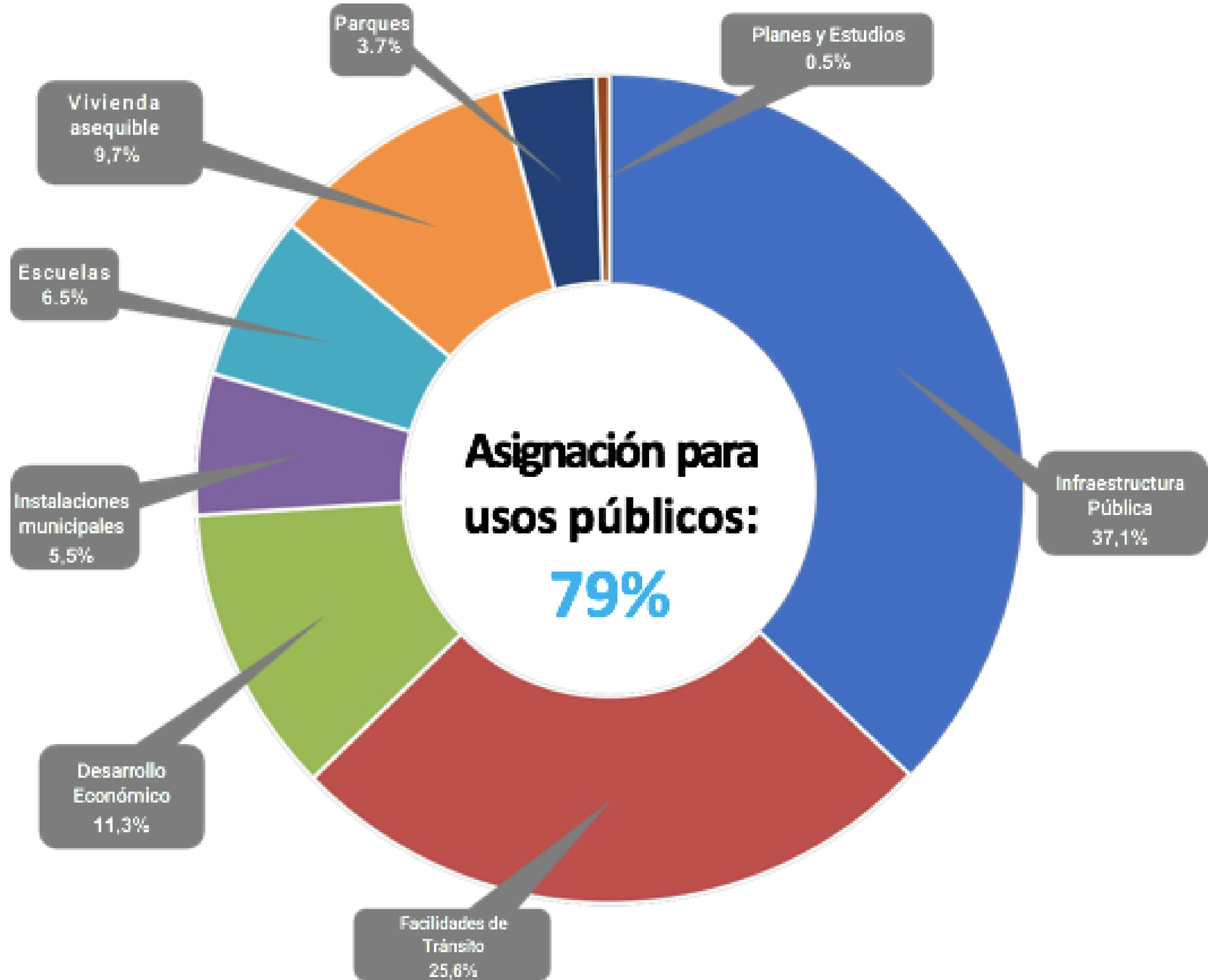
Over that same term, a total of \$122 million in TIF has been allocated to projects in Pilsen. 96.6 percent of these funds were used for either public uses or affordable housing.



Asignaciones TIF para toda la ciudad

De mayo de 2011 a mayo de 2023

En los últimos 12 años, se han asignado un total de \$7.800 millones de dólares en fondos TIF en toda la ciudad, de los cuales una mayoría significativa ha sido utilizada por fondos totalmente públicos.



Other TIF Funded Projects

- Benito Juarez Community Academy
- Ruiz, Walsh, Perez & Whittier Elementary School
- Dvorak Park and El Paseo
- Small Business Improvement Fund
- Public Infrastructure

Otros proyectos financiados por el TIF

- Academia Comunitaria Benito Juárez
- Escuela Primaria Ruiz, Walsh, Perez & Whittier
- Parque Dvorak y El Paseo
- Fondo de Mejora de la Pequeña Empresa
- Infraestructuras públicas

NOTICE OF PUBLIC HEARING

Pilsen Redevelopment Project Area



DATE

11 June, 2024



TIME

1:00PM



PLACE

City of Chicago– City Hall
Council Chambers – 2nd Floor
121 N. LaSalle Street Chicago,
Illinois



www.25thward.org



More information : [\(773\) 523-4100](tel:7735234100)



Byron Concejal Del Distrito 25
Sigcho-Lopez

25th Ward Alderperson ★★☆☆

25th Ward Office

(773) 523-4100

2100 W Cermak



www.25thward.org



[25thwardChicago](https://www.facebook.com/25thwardChicago)



[25thwardoffice](https://www.instagram.com/25thwardoffice)